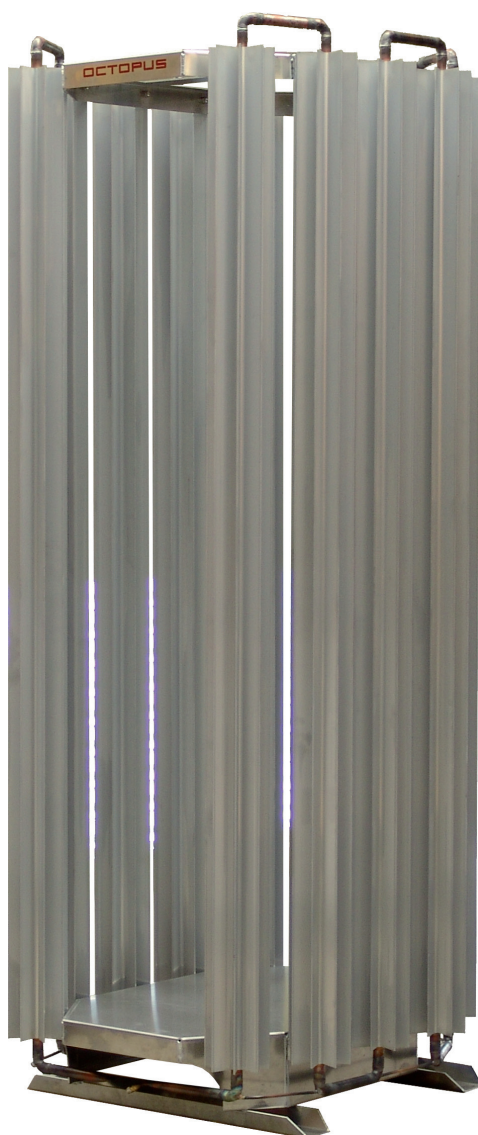




OCTOEL - BRUGEVEJLEDNING & FEJLFINDING



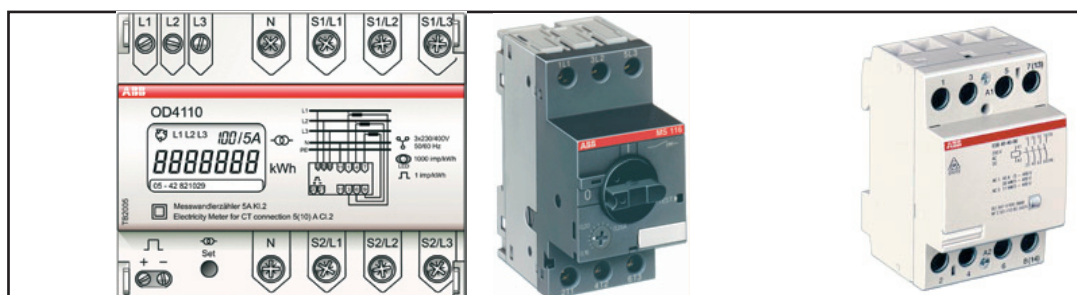
KONTROLLPANELEN

			T1					T2				F1
--	--	--	-----------	--	--	--	--	-----------	--	--	--	-----------



- T1** Rum temperatur (føler placeres inde i huset)
- T2** Viser nuværende fremløbs temperatur
- F1** Hoved afbryder

				K2				Q1					K1
--	--	--	--	-----------	--	--	--	-----------	--	--	--	--	-----------



- K2** Bimåler (ikke standard)
- Q1** Moterværn
- K1**

BRUGERMANUAL

Inde temperatur

Tryk på SET på det *venstre* display og derefter bruge piletasterne op/ned for at indstille temperaturen.

Fremløbs temperatur

Tryk på SET på det *højre* display og derefter bruge piletasterne op/ned for at indstille temperaturen.

Tilskudsvarme

Tryk på SET på det *venstre* display 2 gange. Højre lampe vil derefter begynde at blinke. Imens denne blinker, brug da piletasterne op/ned for at indstille temperaturen til den er ens med den ønskede inde temp.

Rumføler

Det er vigtigt at rumføleren bliver placeret således at den bliver påvirket af centralvarmen. Hvad enten det er gulvvarme eller radiatorer. Ligeledes skal den placeres et centralt sted i huset hvor man ønsker den højeste gennemsnitlige temp. året rundt. Da varme pumpen kun kører efter denne ene føler.

Varmepumpen arbejder efter en differens temperatur på 0.1 grader + en indbygget tidsforsinkelse på 5-8 min.

OBS! Det er vigtigt at rumføleren ikke placeres på en ydervæg- ikke i nærheden af brændeovn, ikke i en stue med store sydvendte vinduer og ikke ved en hoveddør.

HVAD HVIS?

Varmepumpen (V.P) ikke kører:

Tjek Relæ

V.P starter og stopper efter 3-6 sek med 5-8 min interval:

Tjek cirkulationspumpe

V.P temperaturen i højre display springer decimalerne over, når temperaturen stiger:

Udluft vandsystemet

V.P starter og relæet går:

**Tjek sikringerne til gruppen der trækker varmpumpen
(kan ikke køre med 2 sikringer)**

Hvis lispindene langsomt fryser på færre pinde:

Ring forhandler

HVAD HVIS?

Lyset går i højre display og kommer tilbage efter 3-5 sek og blinker med 3 stk. 8 tal:

Kompressoren er standset ved højtryk.

Dvs. at den ikke kan komme af med den producerende varme.

Tjek cirkulations pumpe, luft i anlæg - udluftning af radiatorer mm.

Lyset går i højre display og bliver væk i længere tid:

Ring forhandler

Hvis der enten i højre display står (EEE) følerfejl:

Ring forhandler

TILSKUDSVARME (ELPATRON)

Varmepumpen er indstillet sådan, at hvis temp. kommer 0.5 grader under den indstillede værdi, træder tilskudsvarmen ind og hæver fremløbtemp, indtil huset endnu engang har opnået den ønskede indendørs temp. Hvorefter V.P og elpatron stopper.

Når huset temp. derefter er faldet med 0.1 grader, vil V.P starte op igen alene uden hjælp fra tilskud.

Efter opstart er det en god idé at aflæse elmåleren en gang i døgnet på ca. samme tid, for at være på forkant ved en evt. fejlfinding. Da forbruget er vejrbestemt spørg da forhandler om forbruget er rimeligt. Husk at trække normalt forbrug fra!

INSTALLATØR VEJLEDNING

Varmepumpen (V.P) opsættes efter monterings vejledning. Dvs. at huset skal have første priotet og det varme brugsvand, forvarmes ved hjælp at returløbet.

Fremløbs-føler (højre display)

Monteres på fremløbsrøret, **før** elpatronen (ikke på Pex) og isoleres.

Rumføler

Monteres på indervæg. Se bruger vejl.

Opstart

Husk at der er fabriksindstillet en tidsforsinkelse på 8 min (500 sek). Denne kan fjernes ved at holde SET inde på venstre display, indtil en række bogstaver bliver præsenteret. Hold SET inde og tryk på piletasterne op/ned indtil der står (OD) slip SET og tryk derefter igen nu skal der stå 500. Hold fortsat SET inde og brug piletast ned indtil "0". Når der bliver præsenteret tal i begge displays. Skal afbryder kontakten (øverst i højre hjørne) påvirkes (tænd / sluk). Nu skulle tidsforsinkelsen være fjernet.

Vigtigt!

Husk efter opstart at indstille den ønskede tidsforsinkelse.
(Gulvvarme **500**) - (Radiatorer **300**)

Gulvvarme

Ved montering i hus med gulvvarme og blande-shunt. Er det vigtigt at fjerne evt. ventil der kan forhindre varmen i at passerer.

Ved installation

I nye huse med et lovkrav om at temperaturen **skal** kunne styres i alle rum. Kan det være en fordel at installerer en mindre bufferank.

EI

Ved opstart er det vigtigt at kompressoren "kører" den rigtige vej. Er man i tvivl kan man lægge hånden på det kobberrør som kommer ud toppen på kompressoren. Dette skal blive varmt med det samme.

Hvis ikke, ombyt de 2 faser.



Octopus Energi DK APS
Hasselø Tværvej 17
DK-4873 VÆGGERLØSE

Telefon: 54 17 78 48
Mobil: 21 62 82 58
Fax: 54 47 78 48
E-mail: dk@octopus.tm
Internet: www.octopus.tm/dk

