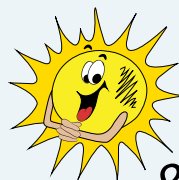


# VARMEPUMPER

fra Varmepumpemanden.eu



*Et fremtidssikret  
& miljørigtigt valg!*



*Fiskerhuset i Bønnerup fra 1926 er nu et nul-energihus. Solcellerne producerer al strømmen til jordvarme og forbrug.*

*Varmepumpemanden har leveret løsningen.*

TOTALGARANTI **SIDE 2**

VALG AF VARMEPUMPE **SIDE 3**

LUFT TIL VAND **SIDE 4**

THERMOLOGIC – OPVARMNING  
AF BRUGSVAND **SIDE 5**

BEHOLDERE **SIDE 8**

JORDVARME **SIDE 9**

LUFT TIL LUFT **SIDE 10**

SOLCELLER & TILBEHØR **SIDE 14**

MULTI-SPLIT **SIDE 15**

# En god INVESTERING for dig, din ØKONOMI & MILJØET!



## Nu er tiden kommet til at du skal spare på energien

Det har du sikkert hørt før, men har du tænkt på, at når krisen nu er afblæst for denne gang, vil industrien i både EU, Kina og USA for alvor optrappe kampen om at købe energi på verdensmarkedet?

Har du/l et ældre oliefyr, naturgas, pillefyr, fjernvarme eller el til opvarmning af boligen, kan vi rådgive dig om den rigtige varmepumpeløsning, for at spare mest muligt på kronerne. Vores Energivejleder (Cetificeret fra Teknologisk Institut) kan med udgangspunkt i jeres nuværende situation, finde den helt rigtige løsning, hvad enten det skal være som tilskudsvarme eller udskiftning af din varmekilde.

I dette katalog kan du finde et lille udvalg af de mange løsninger, vi tilbyder.

## OBS!

Vi leverer altid den **NYESTE MODEL** indenfor varme-pumper! Så uanset hvad modelnummeret i kataloget viser, vil det være den nyeste pumpe fra importøren, vi leverer.

## 5 ÅRS TOTAL GARANTI = VORES PRISER ER 'ALT INKLUSIVE'

Når vi skriver at vore priser er alt inklusive, betyder det at du ikke får udgifter til anlægget eller dets vedligeholdelse i hele garantiperioden på 5 år.

Vi laver al nødvendigt el-arbejde, vi monterer anlægget komplet, og vi indregulerer det. Vi laver 4 lovpligtige serviceeftersyn i perioden, og du kan frit vælge mellem 4 forskellige kanal farver: hvid, sort, rød eller brun.

### For Luft til Luft varmepumper gælder:

- Maks 6 m rør, inkl. kanaler og styrekabler (normal standard er 3 m rør).
- Vi monterer altid på væg- eller \*jordstativ, og altid med vibrationsdæmpere. (Værdi hos andre = kr. 600,-)
- 4 garanti eftersyn.
- Ved fejl på varmepumpen påbegynder vi fejlretningen inden for to arbejdsdage.

(Standard 3 m rør, intet el-arbejde. Merpris for indfarvet kanal. Serviceeftersyn ikke inkl. i pris).

For kundernes sikkerhed har vi vores eget lager af de fleste almindelige reservedele.

Firmaer, der ikke har eget lager, må vente på at deres grossist får delene hjem fra et centrallager i Sverige eller England (mellem 2 og 5 hverdage).

### For Luft til Vand varmepumper og jordvarme gælder:

- Nedtagning af tidligere fyr/varmekilde indtil 2 arbejdstimer.
- Ikke afblænding/afmelding af naturgas.
- Ikke demontering/afblænding af olietanke.
- Ikke genetablering af haveanlæg
- Maks. 8 m rør/kanaler på kølekreds.
- Maks. 8 m rør på varmekreds.
- Udedel altid på stativ med vibrations dæmpere.
- 4 garanti eftersyn.
- Ved fejl på varmepumpen påbegynder vi fejlretningen inden for 48 timer.

(Standard 5 m stålrør og 6 m vandrør. Tilslutning til vores beholderløsning. El-tilslutning i eksisterende lovlige installation. Merpris for indfarvet kanal. Serviceeftersyn ikke inkl. i pris).

Du kan også vælge at købe din varmepumpe med en Standardmontage i stedet, og tilkøbe service 1 gang om året. Her gælder købelovens almindelige bestemmelser, og garantien forlænges da for et år ad gangen.

I tilfælde af fejl på varmepumpen vil vi påbegynde fejlretning indenfor 5 arbejdsdage (Luft/Luft), eller 3 arbejdsdage (Luft/Vand og jordvarme).



# HVORFOR VÆLGE EN VARMEPUMPE?



Varmepumper er en af de reneste og billigste opvarmningsformer, man kan vælge i dag.

Fra 2013 er det ikke tilladt at sætte olie eller naturgasfyr i nybyggeri. Fra 2016 er det ikke tilladt at installere nyt olieeller gasfyr i eksisterende huse.

Fjernvarme kan være billigt, men effektive varmepumper kan konkurrere med kW-prisen. Tilmed er der på fjernvarme altid en fast afgift til måleren. Det er der også til el-selskabet, men der er nok ikke nogen husstande, der i dag ikke bruger el til andre formål.

Det billigste er, i perioder, pillefyr. Ved at fyre med træpiller kan en almindelig husstand spare ca. kr. 400,- pr. år. Til gengæld skal man have opmagasineret sine piller. De skal købes mens prisen er lav, og man skal rense brændkammeret mindst en gang om ugen.

Tilmed brænder fyret uøkonomisk i ydersæsonerne, og de fleste slukker for fyret om sommeren. Enkelte vælger at holde gang i gulvvarmen i badeværelset med en el-vandvarmer, men så er økonomien væk.

Vores sælger kan lave en beregning for dig, og om kort tid kan beregneren også findes på vores hjemmeside.

## Hvilken varmepumpe skal jeg vælge?

Det er et spørgsmål vi ofte får, og det kan vi godt forstå! Det kan være svært at finde rundt i de mange produkter, der er på markedet.

Vi har valgt at satse på de varmepumpe-fabrikater, vi dels har erfaret giver OS færrest udkald til produktfejl, dels yder den bedste service til os som håndværkere, ved at stille fejlsøgningsværktøjer til rådighed, samt et omfattende og stort reservedelsprogram, der inkluderer modeller, der er gået ud for mere end 5 år siden. Det er den måde vi bedst sikrer os, at du også bliver tilfreds med at købe e'n af de varmepumper, vi forhandler.

Slutkunder skal også være godt sikret, men i udgangspunktet er det OS der har ansvaret for at behandle kunderne rigtigt/godt.

Derfor har vi udviklet en 'Alt Inklusive'-pakke, som du kan læse mere om på foregående side.

Når du skal vælge varmepumpe, skal du først afklare om du er tilfreds med din nuværende opvarmningsform, eller om du vil have skiftet din varmekilde helt ud.

**Tilfreds:** Du kan anvende en Luft- til-Luft varmepumpe som tilskudsvarme.

**Ikke tilfreds:** Du kan udskifte din varmekilde med et jordvarme anlæg eller en luft til vand varmepumpe.

## Hvad er dit varmebehov?

Varmebehovet i din bolig angives i kWh/m<sup>2</sup> for at have en ensartet omregning mellem forskellige typer af opvarmning. Behovet kan du beregne efter BygningsReglementet (BR).

Varmebehovet skal altid beregnes ved -12 grader, jfr. BR.

Eksempel (se tabel): Hvis din bolig er på 130 m<sup>2</sup>, opført efter 1960 og efterisoleret efter 1977, skal der tilføres 6,5 kWh varme for at varme boligen op, uden hensyn til varmt brugsvand.

Husets specifikke varmebehov kan variere fra tabellen:

HVOR MANGE KW HAR DU BRUG FOR?									
	Antal kvadratmeter								
Husets alder	50	60	70	80	90	100	110	120	130
Opført før 1930, isoleret efter 1977	3,25	3,9	4,55	5,2	5,85	6,5	7,15	7,8	8,45
Opført efter 1930	4	4,8	5,6	6,4	7,2	8	8,8	9,6	10,4
Opført eft. 1930, isoleret efter 1977	3,25	3,9	4,55	5,2	5,85	6,5	7,15	7,8	8,45
Opført efter 1960	3,25	3,9	4,55	5,2	5,85	6,5	7,15	7,8	8,45
Opført eft. 1960, isoleret efter 1977	2,5	3	3,5	4	4,5	5	5,5	6	6,5
Opført efter 1977	2,5	3	3,5	4	4,5	5	5,5	6	6,5
Opført efter 2006	1,75	2,1	2,45	2,8	3,15	3,5	3,85	4,2	4,55

## Når du skal vælge Luft-Luft varmepumpe

Se skema og vejledning på **side 10** for at vælge rigtig størrelse/ydelse.

## Når du skal vælge Luft-Vand varmepumpe

Se skema og vejledning på **side 4** for at vælge rigtig størrelse/ydelse.

## Når du skal vælge jordvarme

Brug skemaet på **side 4**, og se eksempler på anlæg på **side 9**.

## Er du i tvivl?

Kontakt din lokale Varmepumpemand, **se bagsiden**.

## Nyhed

Selv om du ikke har tænkt dig at købe en varmepumpe lige nu, har vi en nyhed med i kataloget, som faktisk alle husholdninger kan have glæde af.

Nyheden er en lille hybrid-varmepumpe, som er designet til udelukkende at varme brugsvand op. Den tilkobles direkte til jeres eksisterende beholder. Se mere på **side 5**.



## HVORFOR LUFT/VAND PUMPE?

På de næste sider præsenterer vi et lille udvalg af de Luft til Vand varmepumper, vi sælger. Vi har mere end 40 modelvarianter, så det vil fylde for meget at presse dem alle ind i kataloget. Og du vil blive forvirret.

Luft til Vand varmepumper er i de sidste 5 år blevet kraftigt udviklet, så de i dag har samme virkningsgrad som jordvarmeanlæg. Ikke alle ingeniører har opdaget det, men vi, der arbejder med anlæggene til dagligt, er ikke i tvivl. Der er rundt om i landet mange der stadig holder øje med deres forbrug af el, vand og varme, og derfra har vi reelle tilbagemeldinger.

Uvildige test-centre som Statens Provningsverk i Sverige har masser af målinger, der underbygger udviklingen.

**Luft til Vand varmepumper kan groft sagt deles i 3 grupper:**

### 1. Standard pumper

Kan levere en specifik mængde varme ved en standard-udetemperatur, og en fremløbstemperatur op til 55 grader. Standard fungerer rigtig fint for de fleste, enten 9kW eller 12kW.

De sjældne perioder, hvor udetemperaturen er under -15 til -20 grader er altid om natten, og kun få dage om året. I disse korte perioder vil en el-patron koble ind og hjælpe. Denne el-patron er indbygget i alle jordvarmeanlæg og alle seriøse L/V-varmepumper.

Det samlede årlige forbrug af tilskudsvarme er mindre end 3% af den samlede varmeregning.

### 2. Højt-ydende pumper

Kan levere den specifikerede varmemængde ved temperaturer helt ned til minus 15 grader ude. Fremløbstemperatur op til 55 grader.

F.eks. Panasonic T-CAP (Total-Capacity) er lidt dyrere i anskaffelse, men har et mindre forbrug af tilskudsvarme. Dimensioneringen kan også beregnes mere stramt ved større huse.

### 3. Høj-temperatur pumper

Kan levere op til 65 grader i fremløbet. Det rigtige valg, hvis du kun har små radiator-arealer og (næsten) ingen gulvvarme. Typisk pladejerns- eller støbejerns-radiatorer beregnet for at afgive strålevarme.

Og helt sikkert det rigtige valg, hvis du har et et-strengs radiator-system. Læs om radiator-modeller på vores hjemmeside.

Standard og T-CAP såes i to varianter, enten som monoblok eller som split-anlæg.

Med en monoblok har man kompressordelen og varmeveksleren sammenbygget i én enhed, som står udendørs. Inde i huset har man kun en varmtvandsbeholder. Dvs. at man cirkulerer radiatorvandet ud af huset. Uanset hvor godt rørene er isoleret, vil der altid være et varmetab uden for huset. Vi mener at det er det samme som at smide penge ud af vinduet. Derfor anbefaler vi kun i meget få tilfælde at man køber et monoblok-anlæg.

Den bedste økonomi opnår man ved at købe et split-anlæg. Det optager til gengæld lidt mere plads inden døre, da der både skal være plads til varmtvandsbeholder og varmepumpens indedel. Høj-temperatur serien leveres kun som split-anlæg.

Nedenstående skema bruges til at vurdere den rigtige størrelse på både jordvarme og Luft til Vand varmepumper.

Hvis huset er 140 m<sup>2</sup>, opført efter 1930 og isoleret (korrekt) efter 1977, skal anlægget kunne yde 9,1 kW varme ved -12 grader, for at I ikke fryser, uden hensyn til opvarmning af brugsvand.

BEMÆRK: Nedenstående tabel er udarbejdet på baggrund af BygningsRegulativet (BR). Det specifikke varmebehov (varmetab) kan variere for dit/jeres hus.

## Vidste du at Energistyrelsen udbetaler Energisparetilskud?

Det sker via el-selskaberne, og ud fra Standard-værdier. Alle projekterne skal forhånds godkendes.

Vi kan håndtere hele processen med ansøgning og indeberetning, og dermed give dig tilskuddet direkte på din faktura. Vi specificerer naturligvis arbejdslønnen så du kan få fradrag.



HVOR MANGE KW HAR DU BRUG FOR?										
	Antal kvadratmeter									
Husets alder	50	60	70	80	90	100	110	120	130	140
Opført før 1930, isoleret efter 1977	3,25	3,9	4,55	5,2	5,85	6,5	7,15	7,8	8,45	9,1
Opført efter 1930	4	4,8	5,6	6,4	7,2	8	8,8	9,6	10,4	11,2
Opført eft. 1930, isoleret efter 1977	3,25	3,9	4,55	5,2	5,85	6,5	7,15	7,8	8,45	9,1
Opført efter 1960	3,25	3,9	4,55	5,2	5,85	6,5	7,15	7,8	8,45	9,1
Opført eft. 1960, isoleret efter 1977	2,5	3	3,5	4	4,5	5	5,5	6	6,5	7
Opført efter 1977	2,5	3	3,5	4	4,5	5	5,5	6	6,5	7
Opført efter 2006	1,75	2,1	2,45	2,8	3,15	3,5	3,85	4,2	4,55	4,9

Er du i tvivl er du meget velkommen til at ringe til din lokale Varmepumpemand, se bagsiden af kataloget.

# NYHED MED STOR BESPARELSE

## Brugsvandsopvarmning med Thermologic®

En thermodynamisk varmepumpe, som anvender kendt teknologi på en ny måde.

Alle med varmtvandsbeholder og alle med dyre fjern-varmeregninger vil have betydelig fordel af systemet.

Thermologic® er lydløs og virker uanset vejret – også om vinteren.

Alu-panelet monteres diskret på væg, tag eller loft. Størst udbytte opnås når panelet kan rammes af solen.

Alle fordelene  
fra varmepumpe- &  
solvarmeteknologien,  
samlet i ét produkt!  
Desuden mange penge  
at spare på varme-  
regningen!



Thermologic boks med alupanel.

## FAKTA om Thermologic-systemet

- Passer til din eksisterende vandbeholder
- Let at installere (ca. 6 timer)
- Meget kompakt indendørs enhed
- Panel vejer kun 6,2 kilo
- Gennemtestet teknologi
- Virker hele døgnet, og året rundt – uanset vejret
- Opvarmer vand til 55 C
- Ingen vedligeholdelse
- 5 års producentgarant

**PRIS kr. 25.900,-**

**Thermologic®**  
Thermodynamisk varmepumpe

# LUFT TIL VAND

## VØLUND Luft til vand, model AMS10

Split-anlæg, 8 & 12 kW  
Inkl beholder ACVM 270  
og 401 Buffertank

AMS 10	8 kW	12 kW
Kompressor	Twin Rotary	Twin Rotary
Højde	750 mm	845 mm
Bredde	780 mm (+67 mm ventilbeskyttelse)	970 mm
Dybde	340 mm (+110 mm med fodskinne)	370 mm (+80 mm med fodskinne)
Lydeffektniveau (variabelt op til max. værdi)	max 64 Lw(A)	max 65,5 Lw(A)
Lydtryksniveau v 2 m fri opstilling (variabel op til max. værdi)	50 dB(A)	51,5 dB(A)

ACVM 270		
Maks. elpatron	kW	9 (6)*
Mulige eltrin		4 (2, 4, 6, 9 kW)
Cirkulationspumpe, effekt	W	9-80 (variabel hastighed)
Højde	mm	1760 + just. fødder
Nødvendig rejsehøjde	mm	2050
Bredde	mm	600
Dybde	mm	660



Pris alt inkl.\* 8 kW kr. 93.995,-

## MONOBLOK Panasonic

Monoblok anvendes primært hvor der er mangel på plads inde i huset.

Sammenligning af data med split-anlæg viser generelt hvorfor vi helst vil sælge split-anlæg: Din driftøkonomi bliver bedre, og investeringen er næsten den samme. Hvis din lokale VVS-mand ikke har køleautorisation, vil han lave tilbud på denne type anlæg. Der skal påregnes energitab i vand, der cirkuleres ud af huset.

Ekskl. Beholderløsning



Varmekapacitet/ maksimum	6 kW	9 kW	12 kW	14 kW	16 kW
Spænding	230V	400V	400V	400V	400V
COP v.+7°C Varmtvand +35°C w/w	4,41	4,74	4,67	4,5	4,23
Varmekapacitet -7°C kW	5,15	9,00	12,00	10,70	11,40
COP v.-7°C Varmtvand +35°C w/w	2,65	2,81	2,70	2,62	2,55
Varmekapacitet -15°C kW	5,9	8,30	8,90	9,50	10,30
COP v.-15°C Varmtvand +35°C w/w	2,2	2,55	2,43	2,35	2,33
Mål /HxBxD) udedel mm	865x1283x320	1410x1287x320	1410x1287x320	1410x1287x320	1410x1287x320
Driftstrøm/Max. strøm	6,2A/20,5A	2,9A/7,5A	3,9A/8,8A	4,7A/9A	5,7A/9,9A
Kapacitet af indbygget el-varme	3kW	3kW	9kW	9kW	9kW
Max. vandtemperatur (T=5K 35°C)	55°C	55°C	55°C	55°C	55°C
Støjniveau ude Lp dB(A)	47	49	50	51	53
Støjniveau ude Lw dB(A)	68	66	67	68	70
Driftsområde udetemperatur	-20°C til +35°C	-20°C til +35°C	-20°C til +35°C	-20°C til +35°C	-20°C til +35°C
Vand ud (ved -2/-7/-15°C)	+25°C - +55°C	+25°C - +55°C	+25°C - +55°C	+25°C - +55°C	+25°C - +55°C
<b>PRISER ALT INKL.*</b>	<b>Kr. 63.395,-</b>	<b>Kr. 79.322,-</b>	<b>Kr. 84.980,-</b>	<b>Kr. 90.900,-</b>	<b>Kr. 93.985,-</b>

## PANASONIC model Aquarea SXF 9kW T-CAP

Panasonics T-CAP (Total CAPacity) luft-til-vand varmepumper er udviklet for at sikre den totale varme-kapacitet næsten uanset hvor koldt det er udenfor.

Ved minus 15 grader udendøre, har T-CAP modellerne stadig en kapacitet på 9kW hhv. 12kW varme, og endda stadig med god økonomi: COP ved -15 grader og fremløbstemperatur på 35 gra-

der er så høj som 2,54. Det viser, at Panasonic er markedsførende på udviklingen af Luft-Vand varmepumper til Norden.

Indbygget elektrisk varmelegeme på 3kW, som hjælper hvis pumpe ikke kan klare opvarmningen alene.

Fremløbstemperatur op til 55° C, kompressordrift ned til -25° C udetemperatur.

Varmekapacitet/ maksimum	9 kW	12 kW	16 kW
Spænding	400V	400V	400V
COP v.+7°C Varmtvand +35°C w/w	4,74	4,67	4,28
Varmekapacitet -7°C kW	9,00	12,00	16,00
COP v.-7°C Varmtvand +35°C w/w	2,81	2,70	2,49
Varmekapacitet -15°C kW	9,00	12,00	16,00
COP v.-15°C Varmtvand +35°C w/w	2,54	2,43	2,32
Mål /HxBxD) indedel mm	892x502x353	892x502x353	892x502x353
Mål /HxBxD) udedel mm	1340x900x320	1340x900x320	1340x900x320
Driftstrøm/Max. strøm	2,9A/7,5A	3,9A/8,8A	5,8A/17,0A
Kapacitet af indbygget el-varme	3kW	9kW	9kW
Max. vandtemperatur (T=5K 35°C)	55°C	55°C	55°C
Støjniveau inde/ude Lp dB(A)	30/49	30/50	30/50
Støjniveau inde/ude Lw dB(A)	43/66	43/67	43/67
Standard rørlængde	7m	7m	7m
Rørlængde min/max	3m/40m	3m/40m	3m/40m
Driftsområde udetemperatur	-20°C til +35°C	-20°C til +35°C	-20°C til +35°C
Vand ud (ved -2/-7/-15°C)	+25°C - +55°C	+25°C - +55°C	+25°C - +55°C



Pris alt inkl.\* kr. 58.500,-

ekskl. beholderløsning.

## PANASONIC model SHF 9 kW 65 grader

Med denne pumpe kan du starte med at spare op til de andre energi-forbedringer. Også rigtig god i et-strengs radiatoranlæg.

Panasonic viste vejen med den første luft/vand varmepumpe, der kunne levere 65 grader i radiatorerne uden at 'tabe pusten' når det virkelig bliver koldt. Vi har monteret en del af denne model i ældre

huse med støbejerns- og pladeradiatorer, samt et-strengs-systemer.

Med en let betjening kan man selv justere varmekurven — og dermed spare energi, i takt med at huset renoveres. Der er altså ikke grund til at vente med nyt varmeanlæg, til huset er bedre isoleret. Leveres i en 9 kW og en 12 kW version.

Varmekapacitet/ maksimum	9 kW	12 kW
Spænding	400V	400V
COP v.+7°C Varmtvand +35°C w/w	4,55	4,44
Varmekapacitet -7°C kW	9,00	12,00
COP v.-7°C Varmtvand +35°C w/w	2,7	2,5
Varmekapacitet -15°C	9,00	12,00
COP v.-15°C Varmtvand +35°C w/w	2,4	2,15
Mål /HxBxD) indedel mm	892x502x353	892x502x353
Mål /HxBxD) udedel mm	1340x900x320	1340x900x320
Driftstrøm/Max. strøm	2,9A/7,5A	3,9A/8,8A
Kapacitet af indbygget el-varme	3kW	9kW
Max. vandtemperatur (T=5K 35°C)	55°C	55°C
Støjniveau inde/ude Lp dB(A)	30/50	30/51
Støjniveau inde/ude Lw dB(A)	43/66	43/67
Standard rørlængde	7m	7m
Rørlængde min/max	3m/40m	3m/40m
Driftsområde udetemperatur	-20°C til +35°C	-20°C til +35°C
Vand ud (ved -2/-7/-15°C)	+25°C - +55°C	+25°C - +55°C



Pris alt inkl.\* kr. 84.870,-

ekskl. beholderløsning.

# BEHOLDERE, LUFT TIL VAND

## OSO TANKEN

OSO-tanken er et norsk høj-kvalitets-produkt med rustfri beholder. Lidt mere pladskrævende end PAW, men genial i opbygning, og meget velegnet til familier med stort forbrug af varmt vand.

### EP2 300

Inkl. ekspansionsbeholder, A-mærket cirkulationspumpe, og 3-vejsventil.

**Data:**

170l varmt vand  
120l buffer  
H = 1.670 Ø=580 + rørtilslutning (side)  
Varmelegeme, brugsvand: 3 kW  
Varmelegeme, buffer: 3-9 kW  
Strømforsyning: 400 V/16A  
Varmeveksler: 0,8 m<sup>2</sup>  
Energital v/65 grader: 2,2 kWh/24t  
Cirkulationspumpe: Energiklasse A  
Beholder: Rustfri

**Pris alt inkl.\* kr. 24.995,-**

### EPCI 360 – Med mulighed for tilkobling af solvarme

Inkl. ekspansionsbeholder, A-mærket cirkulationspumpe, og 3-vejsventil.

**Data:**

210l varmt vand  
140l buffer  
H = 1.990 Ø=580 + rørtilslutning (side)  
Varmelegeme, brugsvand: 3 kW  
Varmelegeme, buffer: 2,5-15 kW  
Strømforsyning: 400 V/16A  
Varmeveksler: 0,8 m<sup>2</sup>  
Energital v/65 grader: 2,7 kWh/24t  
Cirkulationspumpe: Energiklasse A  
Beholder: Rustfri

**Pris alt inkl.\* kr. 29.995,-**

*Priserne gælder kun ved samtidig ordre af tilhørende varmepumpe!*



## PAW model TD20B8E3-NDS

En kompakt beholderløsning med markedets laveste varmetab. Dertil en meget stor varmeveksler, der reducerer behovet for tilskudsvarme.

Inkl. ekspansionsbeholder, A-mærket cirkulationspumpe, og 3-vejsventil.

**Data:**

185l varmt vand  
80l buffer  
H\*B\*D = 1.810\*600\*632  
Varmelegeme, brugsvand: 3 kW  
Varmelegeme, buffer: Ekstratilbehør  
Strømforsyning: 400 V/10A  
Varmeveksler: 2,3 m<sup>2</sup>  
Energital v/65 grader: 1,3 kWh/24t  
Cirkulationspumpe: Energiklasse A  
Beholder: Rustfri

**Pris alt inkl.\* kr. 26.995,-**

*Prisen gælder kun ved samtidig ordre af tilhørende varmepumpe!*





## VØLUND Jordvarmeanlæg, model: F1245 + F1255

Komplet unit til opvarmning af boligen eller til brug i industrien



### F1245 8 kW

Simpelt jordvarmeanlæg med on/off-styring.  
Kan leveres som 6, 8, 10 og 12 kW anlæg.  
Pris og data for 8kW (ca. 130 m<sup>2</sup> beboelse)

#### Data:

Afgivet/tilført effekt\*: 8,55/2,36 kW  
Driftspænding: 3x400V+N+PE 50Hz  
Startstrøm: 23 A  
Max. fasestrøm komp. inkl. 6 kW elpatron\*\*: 15 A  
Max. fasestrøm komp.: 6,9 A  
Volumen varmtvandsbeholder  
Afgivet / tilført effekt\*: 8,55 / 2,36 kW  
Driftspænding: 400 V + 3NAC 50Hz  
Max. fasestrøm: 23 A  
Max. driftstrøm, kompressor: 6,9 A  
Max. driftstrøm, kompressor+varmelegeme: 15 A  
Volumen varmtvandsbeholder: 180 L  
Max. temperatur (fremløb/retur): 55/45 C  
\*Iflg EN 14 511

Pris alt inkl.\* kr. 115.000,-

### F1255 Trinløst 4-16 kW

En ny generation af varmepumper til opvarmning af boliger, samt brugsvand. Opvarmningen kan ske via gulvvarme eller radiatorer beregnet til lavtemperatur. Med Frekvensstyret kompressor, der sikrer at der ikke er behov for el-patron i spidsbelastningen, hvilket sikrer en høj årsvarmefaktor og lave driftomkostninger.

#### Data:

Afgivet /tilført effekt ved 0/45C 50 Hz\*: 8,63/2,29 kW  
Afgivet effekt 30-120 Hz ved 0/45 C\*: 3,9-15,8 kW  
Driftspænding: 400 V + 3NAC 50 Hz  
Max. fasestrøm: 24 A  
Max. driftstrøm, kompressor: 10 A  
Volumen varmtvandsbeholder: 180 L  
Max. temperatur (fremløb/retur): 65/56 C  
\*Iflg EN 250

Pris alt inkl.\* kr. 195.000,-



## VAILLANT model geoTHERM VWS

### Vaillant – Tysk grundighed

Vaillant er et tysk alternativ til svenske Nibe/Vølund. Vaillant har en stor produktvariation fra 6 til 46 kW men vi har i dette katalog kun plads til enkelte versioner.

Vi kan prissætte alle produkter, så har du et specifikt ønske, er du velkommen til at kontakte vores sælger.

#### geoTHERM VWS 62/3 6 kW jordvarme

Maks fremløbstemperatur: 62 gr.  
Min fremløbstemp.: 25 grader  
Kompressor: Scroll med op til 10 års garanti  
Energiklasse A



Pris alt inkl.\* kr. 138.000,-

## DEN POPULÆRE VARMEPUMPE

Luft til Luft varmepumper har længe været populære, og de har i mange år været præget af produkter med forkerte/alt for optimerede data for varmepumpens præstation.

Det er der efterhånden ryddet godt op i. De allerbilligste modeller er taget af markedet fordi reglerne blev kraftigt skærpet i 2013 og strammet lidt mere i 2014. Vi sælger kun varmepumper, der også kan præstere når det er rigtig koldt. LG, Mitsubishi og Panasonic har alle en COP på over 2 ved -20 grader. En del af modellerne kan levere varme, selv om temperaturen falder helt ned til -25 grader.

### Tilskudsvarme

Luft til Luft varmepumper kan anvendes som tilskud ved el-opvarmede huse/sommerhuse, ved olie- og naturgasfyrede huse, og i mindre grad ved fjernvarme-opvarmede huse. På vores hjemmeside kan du læse om besparelser og de andre fordele, der knytter sig til denne type varmepumpe, som f.eks. bedre indeklima.

Luft til Luft varmepumper med en indedel og en udedel er kun beregnet som tilskudsvarme. Med Multi-Split (se side 15) kan man opnå komplet opvarmning af huse. Af samme årsag skal man vælge placeringen med omhu. Vore montører er meget trænede i at finde den plads, hvor I får bedst gavn af varmepumpen. Almindeligvis tager vi kr. 500,- inkl. moms for at komme ud for at lave opmåling/tilbud på Luft til Luft varmepumper. Dette beløb modregner vi ved et køb hos os, men er du i tvivl om noget, er vi altid til at tale med.

Ring enten til din lokale Varmepumpemand (se bagsiden), eller ring på 60 125 302.

En korrekt installeret varmepumpe vil give dig en stor besparelse på dit energiforbrug, samt et sundere indeklima. Vær opmærk-

som på, at hver gang luftstrømmen bliver blokeret eller skal passere en døråbning, falder ydelsen på den anden side af forhindringen. En Luft til Luft varmepumpe er beregnet til at sidde højt på væggen (med 10-15 cm luft ovenover) og vil normalt blæse varm luft ned over gulvet i en vinkel på 30-45 grader. Herved fjernes den kolde luft fra gulvet, og når den naturlige konvektion får varmen til at stige opad, sætter det gang i luftcirkulationen i hele rummet.

Tilstødende rum får også glæde af varmen, men skal måske suppleres med radiatorvarme.

På de følgende sider præsenterer vi et lille udvalg af de Luft til Luft varmepumper, vi sælger. Vi kan ikke få plads til det hele i dette katalog. Vi har knapt 70 modelvarianter, så det vil fylde for meget at presse dem alle ind i kataloget. Og du vil blive forvirret.

Derfor oplister vi alle de fabrikater vi forhandler på bagsiden. Vil du have tilbud på en varmepumpe, der ikke er med i kataloget, kan du enten ringe til din lokale repræsentant (se bagsiden) eller på tlf. 60 125 302.

### Anvend skemaet nedenfor til at bestemme den rigtige størrelse/ydelse på varmepumpen

Mange luft-til-Luft varmepumper har enten et 9-tal eller et 12-tal i modelnummeret (Panasonic HE9 eller HE 12).

Dette tal angiver ydelsen i BTU (British thermal Unit). BTU er et levn fra fortiden i kølebranchen, 1W=3,41 BTU.

Vi har forsøgt at gøre det overskueligt ved at lave tabellen med dækningsfarver i forhold til ydelsen på varmepumpen, se tabel herunder:

### Vidste du at Energistyrelsen udbetaler Energisparetilskud?

Det sker via el-selskaberne, og ud fra standard-værdier. Alle projekterne skal forhånds godkendes. Vi kan håndtere hele processen med ansøgning og indberetning, og dermed give dig tilskuddet direkte på din faktura. Vi specificerer naturligvis arbejdslønnen, så du kan få fradrag.



HVOR MANGE KW HAR DU BRUG FOR?										
	Antal kvadratmeter									
Husets alder	50	60	70	80	90	100	110	120	130	140
Opført før 1930, isoleret efter 1977	3,25	3,9	4,55	5,2	5,85	6,5	7,15	7,8	8,45	9,1
Opført efter 1930	4	4,8	5,6	6,4	7,2	8	8,8	9,6	10,4	11,2
Opført efter 1930, isoleret efter 1977	3,25	3,9	4,55	5,2	5,85	6,5	7,15	7,8	8,45	9,1
Opført efter 1960	3,25	3,9	4,55	5,2	5,85	6,5	7,15	7,8	8,45	9,1
Opført efter 1960, isoleret efter 1977	2,5	3	3,5	4	4,5	5	5,5	6	6,5	7
Opført efter 1977	2,5	3	3,5	4	4,5	5	5,5	6	6,5	7
Opført efter 2006	1,75	2,1	2,45	2,8	3,15	3,5	3,85	4,2	4,55	4,9

9000 BTU	Hel dækning	Delvis dækning
12000 BTU	Hel dækning	Delvis dækning

Skemaet kan ikke bruges ukritisk. Det er nødvendigt at forholde sig til om varmepumpen skal køre sammen med en brændeovn, om den skal bruges meget om vinteren eller mest i forår/efterår. Dette skema er baseret på BR, se side 3.

## LG model Nordic Libero

Lækker og stilren varmepumpe. Klassisk udseende, velegnet til både opvarmning og afkøling. Luftspreddning op til 12 m. Et kvantespring fra bygge-markedsmodellerne, men til en overkommelig pris. Med flere ekstra funktioner.

5 ÅRS  
TOTAL-  
GARANTI



### Varmedrift: A+

Varmekapacitet: 3,2 (0,9-5,0)  
COP (virkningsgrad): 4,6  
SCOP (årlig virkningsgrad): 4,0  
Driftstemperatur ned til -20 grader udendørs.

### Køledrift: A+

Kølekapacitet: 2,5 kW  
EER (virkningsgrad): 4,6

Pris alt inkl.\* kr. 18.125,-

Standard montage kr. 12.625,-

## LG model Nordic ArtCool

Varmepumpe fra LG til den mindre bolig. Selvrensende filtre og vedligeholdelsesvarme fra +9 til +13 grader.

5 ÅRS  
TOTAL-  
GARANTI



### Varmedrift: A+

Varmekapacitet: 3,2 kW (0,9-5,00)  
COP (virkningsgrad): 4,6  
SCOP (årlig virkningsgrad): 4,0  
Driftstemperatur ned til -20 grader udendørs.

### Køledrift: A+

Kølekapacitet: 2,5 kW  
EER (virkningsgrad): 4,6

Pris alt inkl.\* kr. 19.750,-

Standard montage kr. 14.250,-

## LG model Nordic Prestige

Den store varmepumpe fra LG. Hurtig opvarmning af større arealer, 3 filtre for bedre indeklima, vedligeholdelsesvarme fra +8 til +10 grader.

5 ÅRS  
TOTAL-  
GARANTI



### Varmedrift: A++

Varmekapacitet: 4,0 kW (0,3-6,8)  
COP (virkningsgrad): 5,0  
SCOP (årlig virkningsgrad): 4,6  
Driftstemperatur ned til -25 grader udendørs.

### Køledrift: A+++

Kølekapacitet: 3,5 kW  
EER (virkningsgrad): 4,6

Pris alt inkl.\* kr. 21.125,-

Standard montage kr. 15.625,-

## FUNKTIONER **Panasonic**

MODELLER	VÆGMONTERET HEATCHARGE CS-VE1NKE CS-VE12NKE	VÆGMONTERET FLAGSHIP CS-HE1PKE CS-HE12PKE	VÆGMONTERET ETHERIA HVID CS-NE1PKE CS-NE12PKE	VÆGMONTERET CE CS-CE1PKE CS-CE12PKE	GULVMODEL CS-E96FEW CS-E126FEW
Nanog-G luftrensningssystem	✓	✓	✓		
Perfekt lugtstyring			✓		
Anti-bakterie filter					
One-touch antiskimmel-luftfilter					✓
Rengør uden lugt	✓	✓	✓	✓	✓
Aftageligt og vaskbart panel	✓	✓	✓	✓	✓
Inverter-system	✓	✓	✓		✓
Inverter-system				✓	
Econavi sollysdetektorer	✓	✓	✓		
Perfekt auto-komfort			✓		
Super-støjsvag indstilling	✓	✓	✓		
Ned til -18°C ved køledrift	✓		✓		
Ned til -15°C ved varmedrift			✓		✓
Ned til -20°C ved varmedrift				✓	
Ned til -25°C ved varmedrift	✓	✓			
Heatcharge	✓				
Vedligeholdelsesvarme	✓	✓			
Enkelt kontrol med BMS	✓	✓	✓		
Power indstilling	✓	✓	✓		✓
Soft Dry indstilling	✓	✓	✓	✓	✓
Bred og lang luftmængde	✓	✓		✓	
Valg selv luftmængde	✓	✓	✓		
Automatisk lodret luftmængdekontrol	✓		✓	✓	✓
Manuel vandret luftmængdekontrol	✓		✓	✓	✓
Auto indstilling (inverter)	✓	✓	✓	✓	✓
Automatisk funktionskift	✓	✓	✓	✓	✓
Hot Start indstilling	✓	✓	✓	✓	✓
12 timers timer-funktion					
24-timers dual ON/OFF timer	✓	✓	✓		
24-timers ON/OFF timer					✓
LCD trådløs fjernbetjening	✓	✓	✓	✓	✓
Automatisk genstart	✓	✓	✓	✓	✓
Lang rørføring	✓ 15 m	✓ 15 m	✓ 15 m	✓ 15 m	✓ 15 m
Adgang til vedligeholdelse gennem toppanel	✓	✓	✓	✓	✓
Selvdagsosefunktion	✓	✓	✓	✓	✓
Kompressor garanti	✓	✓	✓	✓	✓

## PANASONIC model CS-NE9PKE →

Varmepumpe til mindre beboelse, med Econavi system og vedligeholdelsesvarme +8 til +10 grader.

NANOE G luftrensningssystem.



### Varmedrift

Varmekapacitet: 3,4 kw (0,85-5,400)  
 COP (virkningsgrad): 4,86 (5,15-4,23)  
 SCOP (årlig virkningsgrad): 4,12 A+  
 Driftstemperatur ned til -20 grader udendørs.

### Køledrift

Kølekapacitet: 2,5 kw (0,85-3,00)  
 EER (virkningsgrad): 4,85

**Pris alt inkl.\* kr. 18.100,-**

**Standard montage kr. 12.600,-**

## PANASONIC model CS-HE9PKE, Flagship →

Varmepumpe til privatboligen, med Econavi og NANOE G luftrensningssystem, vedligeholdelsesvarme fra +8 til +10 grader.



### Varmedrift

Varmekapacitet: 3,20 kw (0,85-6,50)  
 COP (virkningsgrad): 5,57 (5,15-3,82)  
 SCOP (årlig virkningsgrad): 4,74 A++  
 Driftstemperatur ned til -25 grader udendørs.

### Køledrift

Kølekapacitet: 2,5 kw (0,85-3,00)  
 EER (virkningsgrad): 5,49

**Pris alt inkl.\* kr. 20.900,-**

**Standard montage kr. 15.400,-**

## PANASONIC model: CS-VE9PKE, Heatcharge →

Luksusmodel fra Panasonic der udnytter overskudsvarmen til afrimning og til opvarmning. Med Econavi og NANOE G luftrensningssystem og vedligeholdelsesvarme fra +8 til +10 grader.



### Varmedrift

Varmekapacitet: 3,20 kw (0,60-7,70)  
 COP (virkningsgrad): 5,47 A  
 SCOP (årlig virkningsgrad): 5,40 A+++  
 Driftstemperatur ned til -25 grader udendørs.

### Køledrift

Kølekapacitet: 2,5 kw (0,85-3,00)  
 EER (virkningsgrad): 5,15 A

**Pris alt inkl.\* kr. 28.500,-**

**Standard montage kr. 23.000,-**

# SOLCELLER & TILBEHØR

## Solceller og varmepumper er en rigtig god kombination

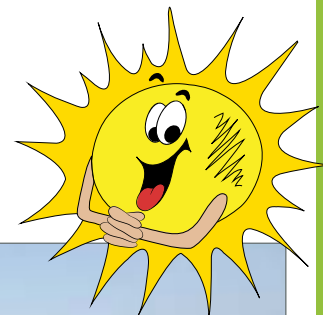
Vi har stor erfaring og ekspertise i at beregne og montere solcelleanlæg — ofte rammer vi også rigtigt med prisen. Som med vores varmepumper, er det ikke vores målsætning at være billigst. Vi vil have tid til at lave vores arbejde ordentligt, så vi kan sikre os at du som kunde bliver tilfreds — bl.a. når solcellerne bliver på taget i stormvejr.

## Vores montører er naturligvis KSO-certificerede, som loven dikterer nu i 2014

Planen var at vi skulle have brugt en hel side her, til at fortælle om vores solcelle-løsninger og tilbud. Det har vi droppet, da regeringen desværre har igen haft held til at forkludre solcelleordningen. Den sidste nye er ellers fornuftig nok, men da der er tale om statsstøtte, har EU besluttet sig for at kigge ordningen igennem. Derfor kan vi pt. henvise til vores hjemmeside for at følge med på området.

Er du interesseret i at producere strøm til din varmepumpe, laver vi gerne et tilbud til dig. Når regeringen senere får reglerne på plads, kan vi lave et budget for investeringen.

Tilbud på solceller:  
Ring til Niels på 60 125 302.



# TILBEHØR

Til din varmepumpe kan du bl.a. tilkøbe følgende produkter:

## SMS-moduler

### CTS/CT-small

Det danske firma Climatech har fremstillet et fint og diskret modul. Farven er hvid, og den kan evt. gemmes inde i varmepumpen. Skjult montage kræver et godt telefonsignal samt tilkøb af et IR-forlængersæt.

### Profort Duplex 322IR

Et andet dansk produceret sms-modul. Dette kan anvendes til mange andre ting end varmepumpestyring, fx:

- Tænd/Sluk for varmtvandsbeholder.
- Alarm ved indbrud via sms.
- Supplering af alarm med billede, tænd sirene, udløs tågeanlæg.
- Aflæs el-forbrug, når du udlejer sommerhuset.

” Læs mere om forskellene på de forskellige styringer på vores hjemmeside.

### WiFi-modul, IntesisHome

Giver et komplet overblik over varmepumpens tilstand. Styring via computer, tablet eller smartphone. Se hvor meget strøm varmepumpen bruger.

### Hus/Skjuler til varmepumpen

Til Luft/Luft-varmepumper kan vi levere et hus/skjuler i træ, som du kan male i den farve, der bedst klæder dit hus. Lækker svensk gran med tætte årringe. Hindrer ikke luftcirkulationen omkring varmepumpen som de fleste gør-det-selv huse.

Vi leder efter en producent, der kan levere skjulere til vore Luft/Vand-løsninger. Er du interesseret i sådan et hus, er du velkommen til at ringe eller skrive til os, så tager vi kontakt til dig, når vi kan levere.

## MULTISPLIT-ANLÆG

Nedenfor viser vi nogle pris-eksempler på luft/luft-varmepumper med flere indedele. Umiddelbart er disse anlæg dyre i indkøb, men til gengæld er der en drift-besparelse på 20-33% ved kun at have én udedel og én kompressor.

Bemærk: Multi-Split kan ikke leveres med funktionen vedligeholdelsesvarme (8-10 ell. 9-13 grader) som oftest efterspørges af sommerhusejere. Vi sælger ikke multi-split anlæg uden at have besigtiget huset først.

### PANASONIC multisplit anlæg →

**Multi udedel 7** (1,6-8,3) kW, 2 indedel 2,8kW + 4kW

**Pris alt inkl.\* kr. 44.495,-**

**Multi udedel 8,5** (3,0-10,6) kW, 3 indedele 2,8kW+2,8kW+4kW

**Pris alt inkl.\* kr. 57.742,-**

**Multi udedel 9,5** (4,5-13,6) kW, 4 indedele 2,8+2,8+2,8+2,8kW

**Pris alt inkl.\* kr. 74.992,-**

Samlet rørlængde, gennemsnit pr. indedel = 8 m



### LG multisplit anlæg →

**MU3M19** med 1 stk. Artcool Gallery 09 og 1 stk. Artcool 09

**Pris alt inkl.\* kr. 44.869,-**

**MU4M25** med 1 stk. Artcool Gallery 09, 1 stk. Artcool 09 og 1 stk. Libero 09

**Pris alt inkl.\* kr. 63.795,-**

**MU4M27** med 1 stk. Artcool Gallery 09, 2 stk. Artcool 09 og 1 stk. Libero 09

**Pris alt inkl.\* kr. 78.719,-**

**MU5M30** med 1 stk. Artcool Gallery 09, 2 stk. Artcool 09 og 2 stk. Libero 09

**Pris alt inkl.\* kr. 89.789,-**



Art Gallery udskifter selv billeder i rammen.



# HVEM ER VI?

Varmepumpemanden.eu er en del af VP-Gruppen ApS, og vi har mere end 15 års erfaring med energispareløsninger. Varmepumpemanden er et samarbejde mellem lokale varmepumpemontører, der har set fordelene i fælles administration og fælles indkøb. Nogle montører er også kølemontører med certifikat til meget store industrielle anlæg.

Kundernes fordele er mindst lige så gode. Vi kan gennem samarbejdet sikre kunderne at det er lokale håndværkere, der udfører arbejdet, men uden de risici der kan være med garanti. Forestil dig hvilke dilemmaer det kan give, hvis du vil handle med et lille firma/enkeltmandsfirma med en engageret ejer,

som går konkurs eller bliver langtidssyg. Vi har løst det ved at lave et samarbejde med disse små firmaer, som er lokalt repræsenteret, men uden at du kommer i klemme med hensyn til garantien.

Vi har nemlig genforsikret vore garantier hos vores grossister, og hvis din lokale montør har ekstra travlt eller bliver syg, kan vi altid finde en anden montør, der kan træde til, hvis der – mod forventning – skulle blive problemer med anlægget.

Vi har montører spredt ud over det meste af landet. Vi har eget reservedelslager, og vi har etableret vagtordninger. Dermed kan vi også tilbyde vore services til erhvervs kunder.



## KONTAKT JYLLAND & FYN tlf. 60 12 53 02

Vi kører ud fra følgende byer:

Farsø  
Fårvang  
Glesborg  
Herning  
Risskov  
Middelfart

## KONTAKT SJÆLLAND & LOLLAND/FALSTER tlf. 60 12 53 05

Vi kører ud fra følgende byer:

Gislinge  
Haslev  
Vordingborg  
Værløse  
Stubbekøbing



Medlem af Autoriserede  
Kølefirmaers Brancheforening



Certificeret energivejleder



Medlem af  
Kølebranchens Miljøordning

Vi forhandler:

